

# *Kurzexpose'*

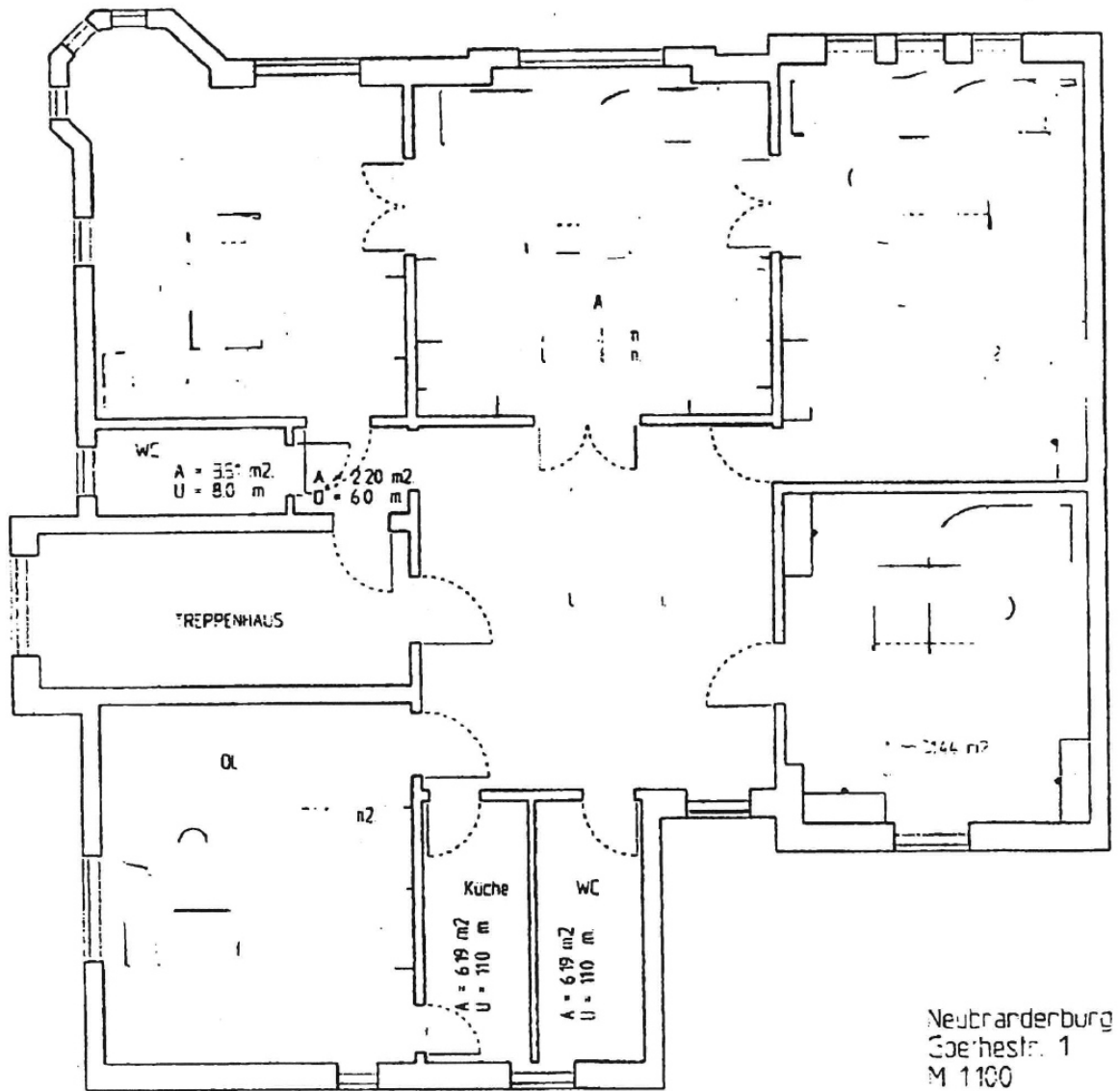


## **17033 Neubrandenburg, Goethestraße 1**

### **WOHNUNG/ PRAXIS/ BÜRO**

Lage:	Obergeschoss
Raumaufteilung:	5 Räume, Bad, Küche, Diele, Abstellraum Wohn- oder Nutzfläche: rd. 170 m <sup>2</sup> ,  PKW-Stellplätze (können zusätzlich angemietet werden),
Mietpreis:	NKM (Wohnung) – 1.000,00 € NKM Praxis/Büro) – 1.200,00 € zzgl. MWSt NK-Anteile – gemäß akt. Verbrauchsabrechnung) zzgl. PKW-Stellplatz - 40,00 € 3 Monatskaltmieten Kautio
Mietbeginn:	01.01.2019

## Grundrisskizze\*



(\*Grundriss des EG, abweichende Raumanordnung möglich)

### Hinweis:

Objekt ist vermietet; Innenfotos werden aus personenrechtlichen Gründen nicht veröffentlicht.